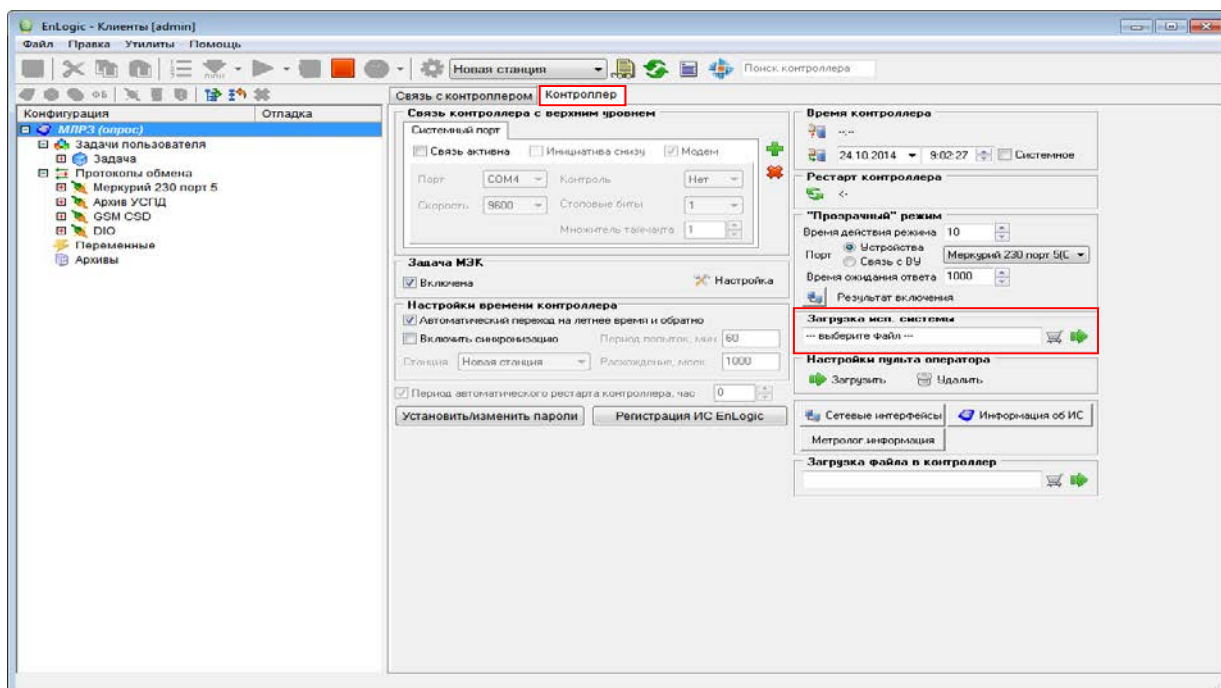


Загрузка исполнительной системы в ПЛК323-ТЛ

Необходимо поставить контроллер в режим опроса (Ctrl+F10) и перейти на вкладку «Контроллер», далее выбрать файл обновления исполнительной системы в разрешении «.tag» и нажать кнопку загрузки (зеленая стрелка), необходимо будет ввести пароль третьего уровня доступа (uspdentek). После ввода пароля начнется загрузка исполнительной системы.



По окончании процесса загрузки ИС ПЛК323-ТЛ выполнит команду *рестарт*. Увидеть информацию об исполнительной системе можно, перейдя на вкладку «Контроллер» и нажав кнопку «Информация об ИС»:

№	Название	Код
1	СЭТ-4ТМ (Протокол опроса счетчиков электроэнергии СЭТ-4ТМ (устаревший))	110
2	Меркурий 230 (Протокол опроса счетчиков электроэнергии Меркурий 230 (устарев...)	120
3	Меркурий PLC (Протокол опроса концентраторов Меркурий PLC)	180
4	MPLC (Меркурий PLC-II (концентраторы PLC-II))	32
5	Модули ТЕКОНИК (Протокол опроса модулей ТЕКОНИК)	9
6	Модули RealLab (Протокол опроса модулей RealLab)	8
7	Счетчики ТЭМ (Протокол опроса теплосчетчика ТЭМ)	170
8	ИМК (Протокол опроса ИМК)	23
9	ПУ МЭК-101/104 (ПУ (master) МЭК 60870-5-101/103/104 (старая версия))	101
10	КП МЭК-101 (КП (slave) МЭК 60870-5-101)	102
11	КП МЭК-104 (КП (slave) МЭК 60870-5-104)	103
12	ПУ МЭК-101/103/104 (ПУ (master) МЭК 60870-5-101/103/104 (новая версия))	104
13	КП ТМ-512 (Передача данных по протоколу ТМ-512 (КП))	112
14	DNP3 (Distributed Network Protocol, v3)	24
15	Модули ДЭП (Протокол опроса модулей ввода-вывода фирмы ДЭП)	22
16	Modbus (Modbus RTU, TCP)	25
17	GPRS/CSD (Связь с верхним уровнем по GPRS и CSD)	207
18	NTP (Протокол синхронизации времени NTP)	87
19	Меркурий (Протокол опроса счетчиков Меркурий (новая версия))	208
20	МЭК 61107 (Счетчики электроэнергии Энергомера СЕ)	209
21	СЭТ (Протокол опроса счетчиков электроэнергии СЭТ (новая версия))	204
22	Сикон (Sicon protocol)	181
23	SMTP (Рассылка данных по электронной почте)	230
24	УСПД RTU (Передача данных от УСПД ЭНТЕК по протоколу RTU-327)	202
25	Энергомера СЕ100 (Протокол опроса счетчиков электроэнергии Энергомера СЕ100)	203
26	Архив УСПД (Архивная задача для УСПД)	229
27	Пульсар-М (Протокол опроса Пульсар-М)	20
28	ГРАН-ЭЛЕКТРО (Счетчики электроэнергии ГРАН-ЭЛЕКТРО)	228
29	SA-94 (Теплосчетчики SA-94)	89

Версия ИС: EnLogic-entek323o build 27.10.2015-r #1
Информация о SD-карте: not found

Экспорт Закреть