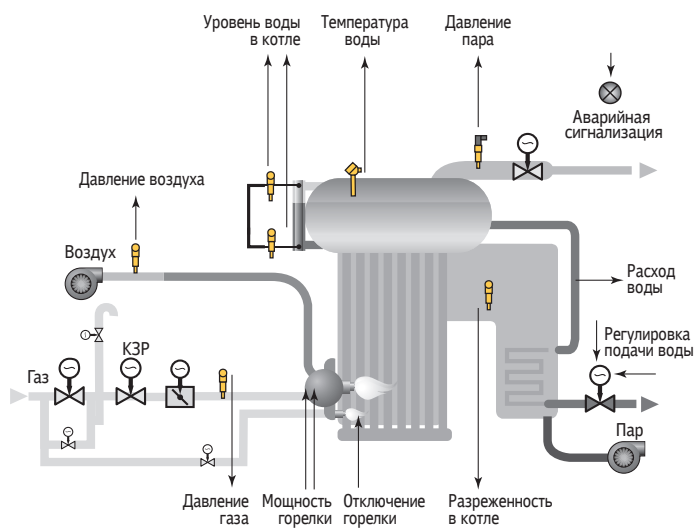


ЛИНЕЙКА ПРОГРАММИРУЕМЫХ РЕЛЕ

ОВЕН ПР110 ОВЕН ПР114



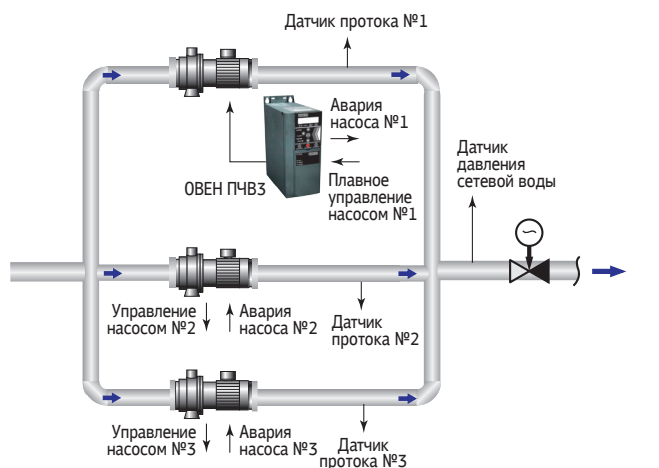
Система защиты и управления котла

Назначение:

- » Контроль состояния
- » Поддержание заданного значения давления пара / температуры воды

Функции:

- » Сбор показаний с датчиков
- » Дискретное или аналоговое управление горелкой
- » Осуществление аварийной остановки
- » Передача информации на верхний уровень / информирование оператора



Управление циркуляционными насосами

Назначение:

- » Непрерывная подача воды в магистраль
- » Поддержание заданного значения давления

Функции:

- » Переключение насосов основной / резервный по времени для равномерного износа
- » Управление ПЧ для точного регулирования
- » Контроль за состоянием насосов
- » Передача информации на верхний уровень / информирование оператора

ОВЕН ПР – это свободно программируемое устройство, которое не содержит в своей памяти заранее написанной программы. Алгоритм работы программируемого реле формируется непосредственно пользователем, что делает прибор универсальным и дает возможность широко использовать его в различных областях промышленности, сельском хозяйстве, ЖКХ и на транспорте.

Специалисты ОВЕН рекомендуют использовать приборы данной линейки при замене устаревших релейных систем защиты и контроля. За счет внутренней логики прибора можно значительно сократить количество коммутируемых электромагнитных устройств, что снизит затраты на проектирование и эксплуатацию систем, а также повысит их надежность.

Программирование ПР не требует специальных навыков, поскольку осуществляется с помощью простой и интуитивно понятной среды программирования.



Назначение

Основное назначение ОВЕН ПР – построение простых локальных систем управления:

- » разного типа насосных станций с возможностью управления частотным преобразователем;
- » контроля доступа и релейной защиты;
- » конвейерных систем с дозаторами;
- » технологического оборудования (станки, прессы и пр.);
- » вентиляции и отопления.



Преимущества

- » Различные виды исполнения (по питанию, по типу и количеству входов/выходов).
- » Наличие часов реального времени.
- » Простая, интуитивно понятная среда программирования OWEN Logic.
- » Возможность создания и отладки проекта без прибора.
- » Возможность интеграции в сети RS-485, протокол ModBus-Slave.
- » Компактный корпус на DIN-рейку.
- » Широкий климатический диапазон -20...+55 °С.



Функциональные возможности

- » Логические функции (И, ИЛИ, НЕ).
- » Арифметические функции и функции сравнения.
- » Счетчики, триггеры.
- » Блоки временных задержек.
- » Формирователи сигналов.
- » Блоки работы с битами.
- » Возможность создания своих блоков (макросы).
- » Онлайн база макросов.



Цена ОВЕН PR110 – от 1947 руб. (с НДС)



Цена ОВЕН PR114 – от 3776 руб. (с НДС)

	PR110	PR114
Каналы ввода / вывода		
Количество входов аналоговых	Нет	4 (0)
Количество входов дискретных	8 или 12	8 (12)
Количество выходов дискретных	4 или 8	4 – 8
Количество выходов аналоговых	Нет	До 4
Питание прибора		
Напряжение питания	=24 В или ~220 В	=24 В и ~220 В
Потребляемая мощность, не более, ВА	8	8
Программирование		
Количество ФБ	До 63	До 450
Количество RETAIN-переменных	Нет	До 20
Время цикла, не менее, мс	3	0,25
Конструкция		
Тип крепления	На DIN-рейку, настенное	
Степень защиты корпуса	IP20	
Климатическое исполнение	- 20 ... +55 °С	
Габариты, мм	(110x73x63)±1; (110x73x96)±1	(110x73x96)±1



Сопутствующее оборудование



ОВЕН PR-МИ485

Модуль интерфейсный PR-МИ485 позволяет производить подключение программируемого реле ОВЕН PR к сети RS-485. Такая связка позволяет контролировать состояния внутренних переменных, отслеживать выполнение алгоритма, а также удаленно менять уставки, переключать режимы и т.п.

Цена ОВЕН PR-МИ485:
1652 руб. (с НДС)



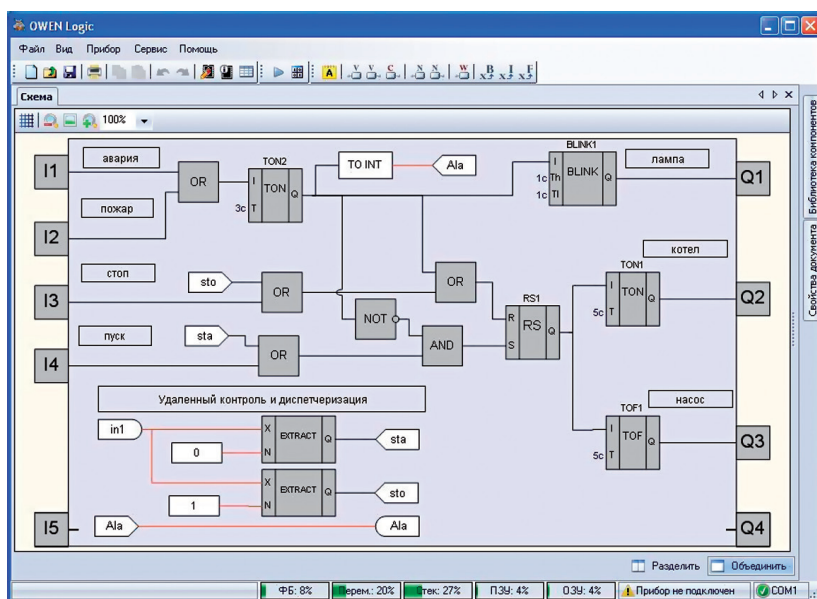
ОВЕН PR-КП20

Программирование ОВЕН PR возможно только с помощью комплекта для программирования PR-КП20. Один комплект может быть использован для программирования неограниченного количества приборов линейки. Без PR-КП записать программу в прибор невозможно.

Цена ОВЕН PR-КП20:
885 руб. (с НДС)



Среда программирования OWEN Logic



Программа создается пользователем на языке функциональных блоков (ФБ), который полностью соответствует стандарту МЭК 61131-3.

Преимущества:

- Количество используемых ФБ – 450 штук (зависит от модификации).
- Возможность создавать свои блоки (макросы).
- Наличие режима симуляции.
- Наличие внутренних переменных для упрощения составления схем.
- Автоматическое обновление встроенного ПО для ОВЕН PR.
- Имеется возможность распечатать схему или сохранить в документ.
- Выведена полная информация об используемых ресурсах.
- Постоянное развитие ПО.
- Полностью русско-язычный интерфейс.

Обзор функций и функциональных блоков:

- Логические функции («И», «ИЛИ», «НЕ» и т.д.).
- Арифметические функции и функции сравнения.
- Счетчики, триггеры.
- Блоки временных задержек.
- Формирователи сигналов.
- Блоки работы с битами.
- Блоки работы с часами реального времени.

111024, Москва, 2-я ул. Энтузиастов, д. 5, корп. 5

Наш сайт: www.owen.ru

Отдел сбыта e-mail: sales@owen.ru

Группа технической поддержки e-mail: support@owen.ru

Единая диспетчерская служба: **(495) 641-1156**

(многоканальный)

Факс: (495) 258-9901/02, 728-4145