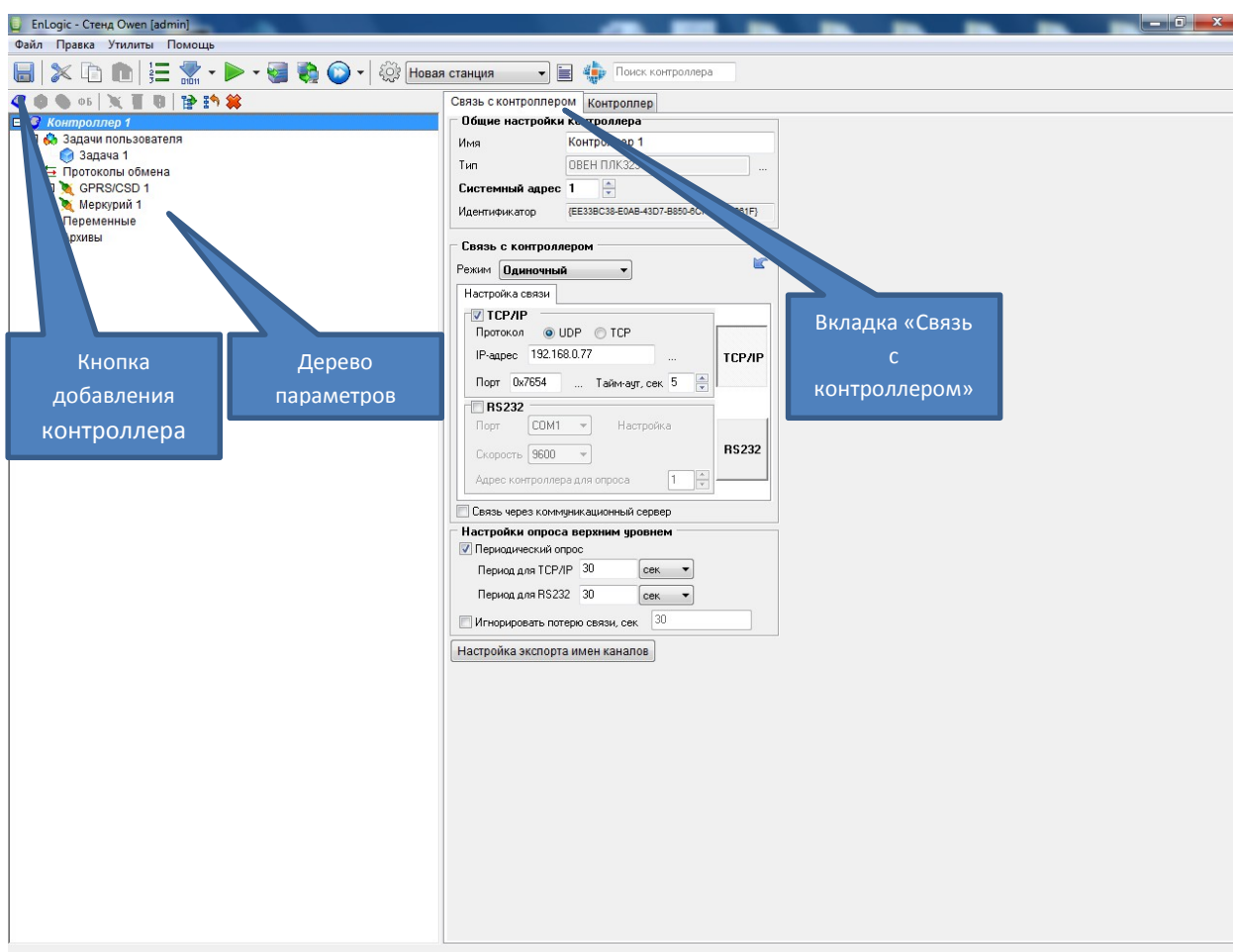


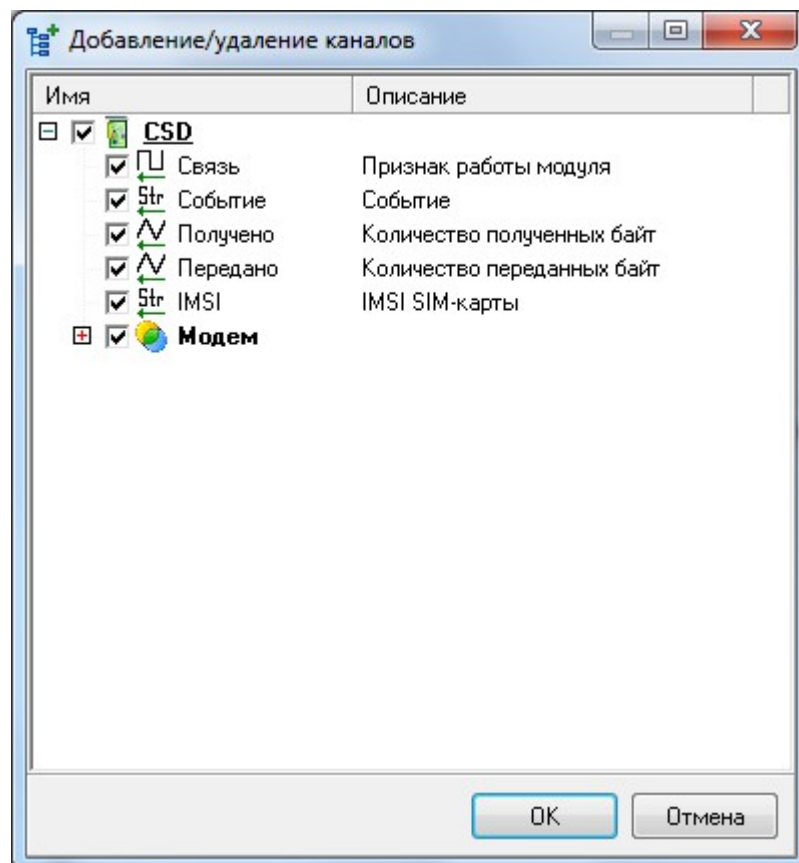
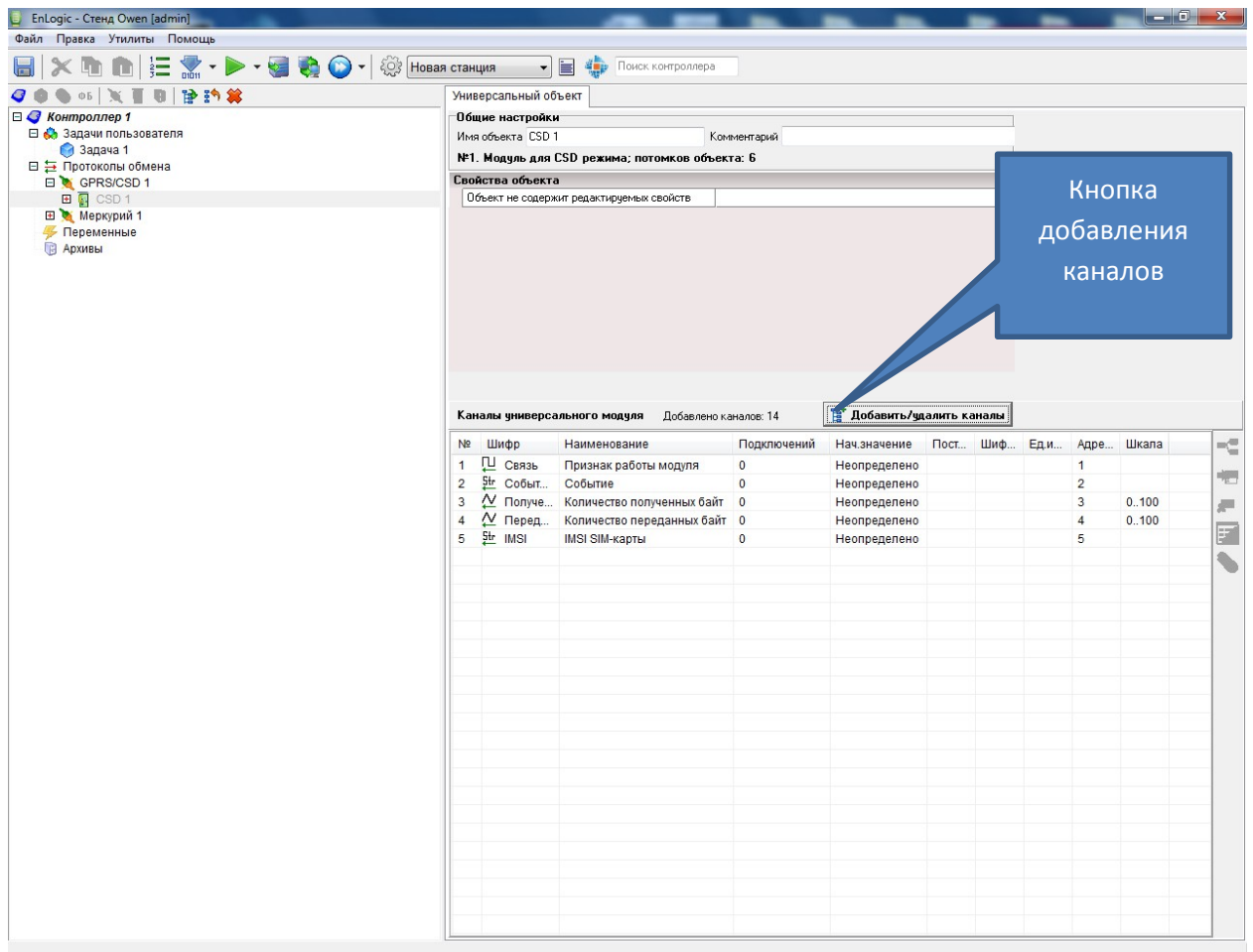
Загрузка конфигурации в ПЛК-323.ТЛ

Необходимо запустить утилиту EnLogic, добавить контроллер: нажать кнопку «добавить контроллер» и выбрать тип: ПЛК-323.ТЛ, в левой части экрана появится «дерево» параметров контроллера, в правой части экрана будет активна вкладка «Связь с контроллером», в которой по умолчанию будет указан IP адрес ПЛК-323.ТЛ и тип соединения TCP/IP:

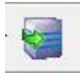


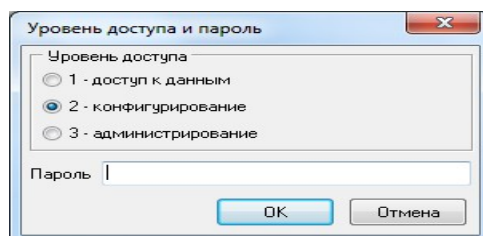
Для установки соединения необходимо, чтобы контроллер и персональный компьютер были в одной подсети, по умолчанию, контроллер имеет следующие сетевые настройки: IP-192.168.0.77, маска-255.255.255.0, шлюз-192.168.0.1

Необходимо загрузить в ПЛК-323.ТЛ типовую конфигурацию. Выбираем в дереве конфигураций из списка «протоколы обмена» левым кликом мыши, затем нажать правую кнопку мыши, далее выбрать: «Добавить протокол\специальные\GPRS\CSD». Выбрать из списка только что добавленный протокол «GPRS\CSD» правой кнопкой мыши выбрать: «добавить модуль УСО\GPRS\CSD. Далее выбираем «модуль УСО» и в правой части экрана нажимаю кнопку: «добавить каналы» - выбрать все необходимые.



По аналогии добавить протокол: «Протокол обмена\счетчики электроэнергии\меркурий». Добавить для нового протокола «модуль УСО» и добавить каналы. Далее необходимо загрузить в

контроллер построенную конфигурацию: нажать на рабочей панели EnLogic кнопку , в диалоговом окне нужно указать пароль:



Пароли бывают трех уровней:

- 1) Уровень для установления связи с ПЛК-323.ТЛ – ввод пароля не требуется.
- 2) Для загрузки конфигурации – entek
- 3) Для изменения настроек ПЛК-323.ТЛ, загрузки файлов – uspdentek

В нашем случае для загрузки конфигурации в ПЛК-323.ТЛ необходимо ввести пароль 2го уровня. После загрузки конфигурации контроллер выполнит команду рестарт и выйдет на связь.